




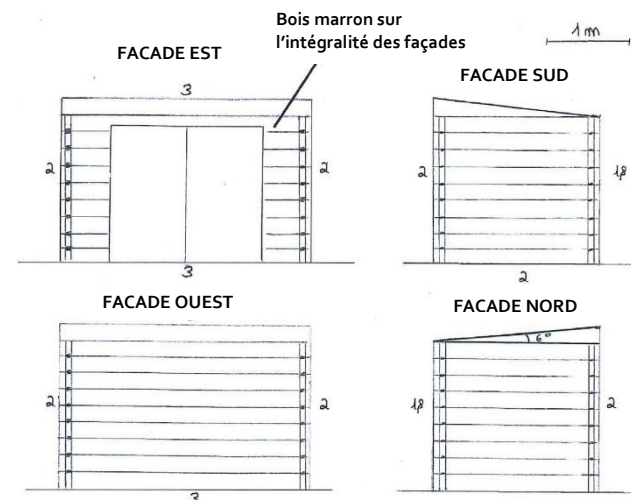
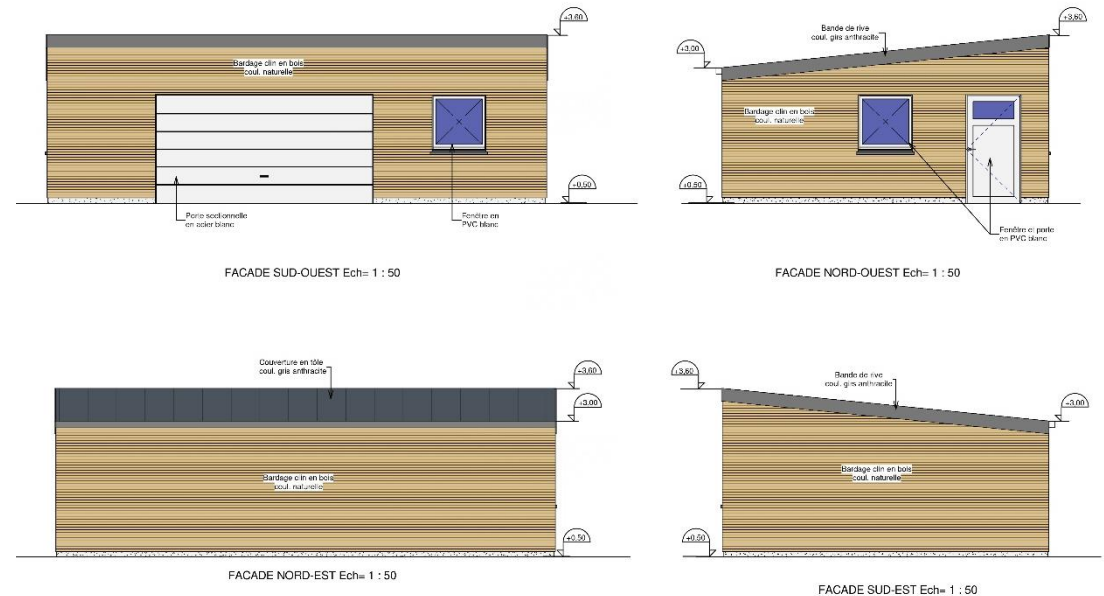


OBJECTIF : apprécier quel sera l'aspect extérieur de la construction

Le plan des façades et des toitures doit faire apparaître :

-  le plan de chacune des façades, qu'elles aient ou non des ouvertures
-  la répartition des matériaux et des teintes choisis
-  l'orientation de chaque façade
-  l'échelle

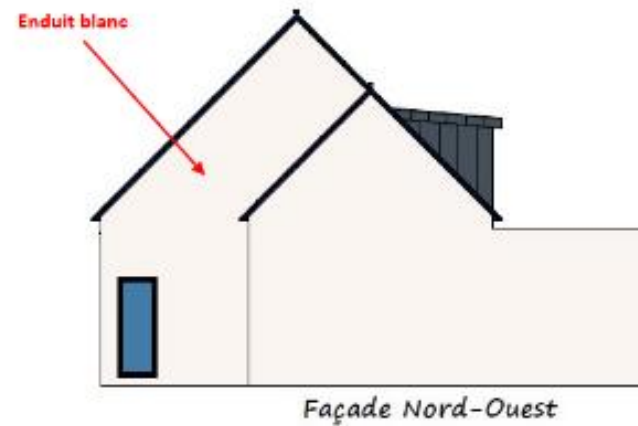
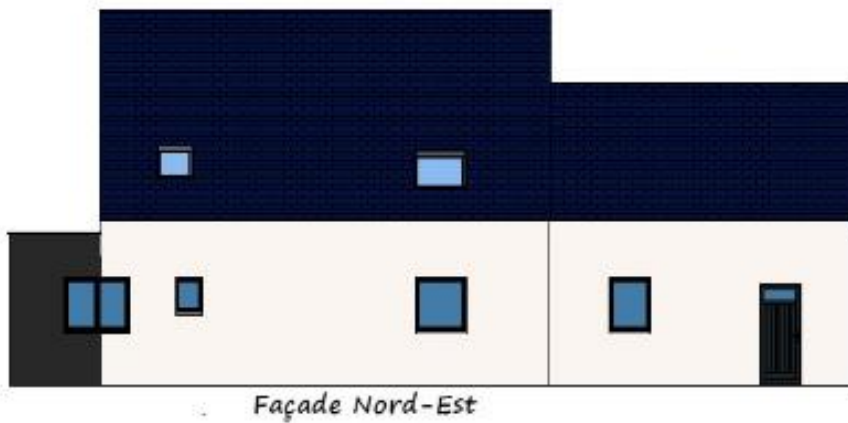
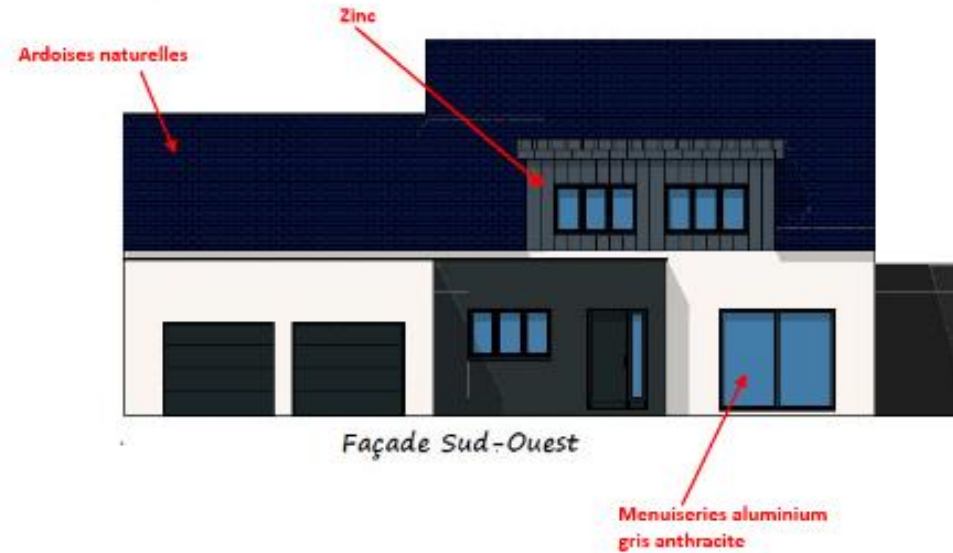
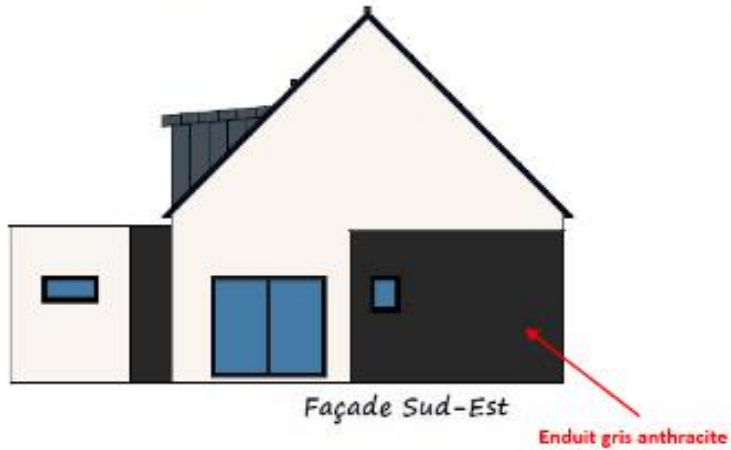
 Si votre projet modifie les façades de bâtiments existants, représentez l'état initial des façades et des toitures et l'état futur (pour une meilleure lisibilité, vous pouvez faire deux plans distincts)



Exemple 1 : plan de façades et de toitures d'un abri de jardin réalisé à la main

PLANS DES FAÇADES ET DES TOITURES (DP4 – PC5 - PCMI5)

Echelle : 1/100ème



Exemple 2 : plan des façades et des toitures d'une nouvelle construction d'habitation