

En chemin, prenez le temps de mettre un pied à terre pour lire les panneaux d'interprétation du patrimoine.

6

ÉGLISE SAINT-PIERRE PLOUMOGUER



Construite en 1846, elle a su conserver ses décors anciens : chemin de croix, chaire à prêcher, table de communion, bannières. Par ailleurs, un remarquable baldaquin couronne le maître-autel.

7

BELVÈDÈRE DE KERAMEZEC PLOUMOGUER



Point culminant de l'Iroise avec ses 142 m d'altitude, le site de Kéramezec est un lieu de balade familiale. Table d'orientation et parcours ludique sur le patrimoine en hauteur.

8

ÉGLISE DE LAMBER PLOUMOGUER



Cette petite église du XI^e siècle de l'époque romane serait la plus ancienne du Léon. La fontaine Saint-Pierre, à l'intérieur du cimetière, daterait de 1642.

9

MENHIR DE KERLOAS PLOUARZEL



Datant de 4000 ans environ, le menhir est le plus haut de France avec ses 9.50 m. La légende dit que les jeunes mariés venaient s'y frotter : les hommes pour avoir des garçons et les femmes pour gouverner son logis avec poigne.

10

ÉGLISE SAINT-ARZEL PLOUARZEL



Église paroissiale de Plouarzel qui a brûlé en 1898. Sa construction remonterait au XVII^e siècle. L'enclos paroissial : à l'extérieur, on jette un coup d'œil sur les 18 gargouilles, toutes différentes, qui ornent le monument et qui figuraient déjà sur l'ancienne église.

BALISAGE Pour vous aider à trouver votre route

«An Avel» est jalonné dans les deux sens par des panneaux de direction vélo.

Aux intersections particulières, les panneaux de direction vélo du circuit «An Avel» présentent une pastille de couleur verte.



QUELQUES RÈGLES DE SÉCURITÉ ET DE BONNE CONDUITE

- Avant de démarrer, vérifiez l'état de votre vélo et équipez-vous d'une trousse de réparation.
- Respectez le code de la route : roulez en file indienne et portez votre casque.
- Emportez toujours un en-cas et à boire.
- Respectez la propriété privée.
- Ne jetez pas vos déchets, respectez la nature en utilisant les poubelles.
- A noter : le sentier côtier est interdit aux vélos.

Ne pas jeter sur la voie publique

POUR PLUS D'INFORMATIONS

Rendez-vous à l'Office de Tourisme Iroise Bretagne

www.iroise-bretagne.bzh - 02 98 38 38 38 - tourisme@iroise-bretagne.bzh

Nos bureaux :

Plougoulin - Boulevard de la mer

Le Conquet - Parc de Beauséjour

Plouarzel - 1 place Saint Arzel

Ploudalmézeau - 1 rue François Squiban

Saint-Renan - Place du vieux marché



Photo: Ouesimages

VELO EN IROISE

CIRCUIT AN AVEL

Parking place des halles à Plouarzel
ou parking place de la mairie à Ploumoguier



2 H 30



29 KM

PLOUMOGUER, PLOUARZEL

NIVEAU DIFFICILE

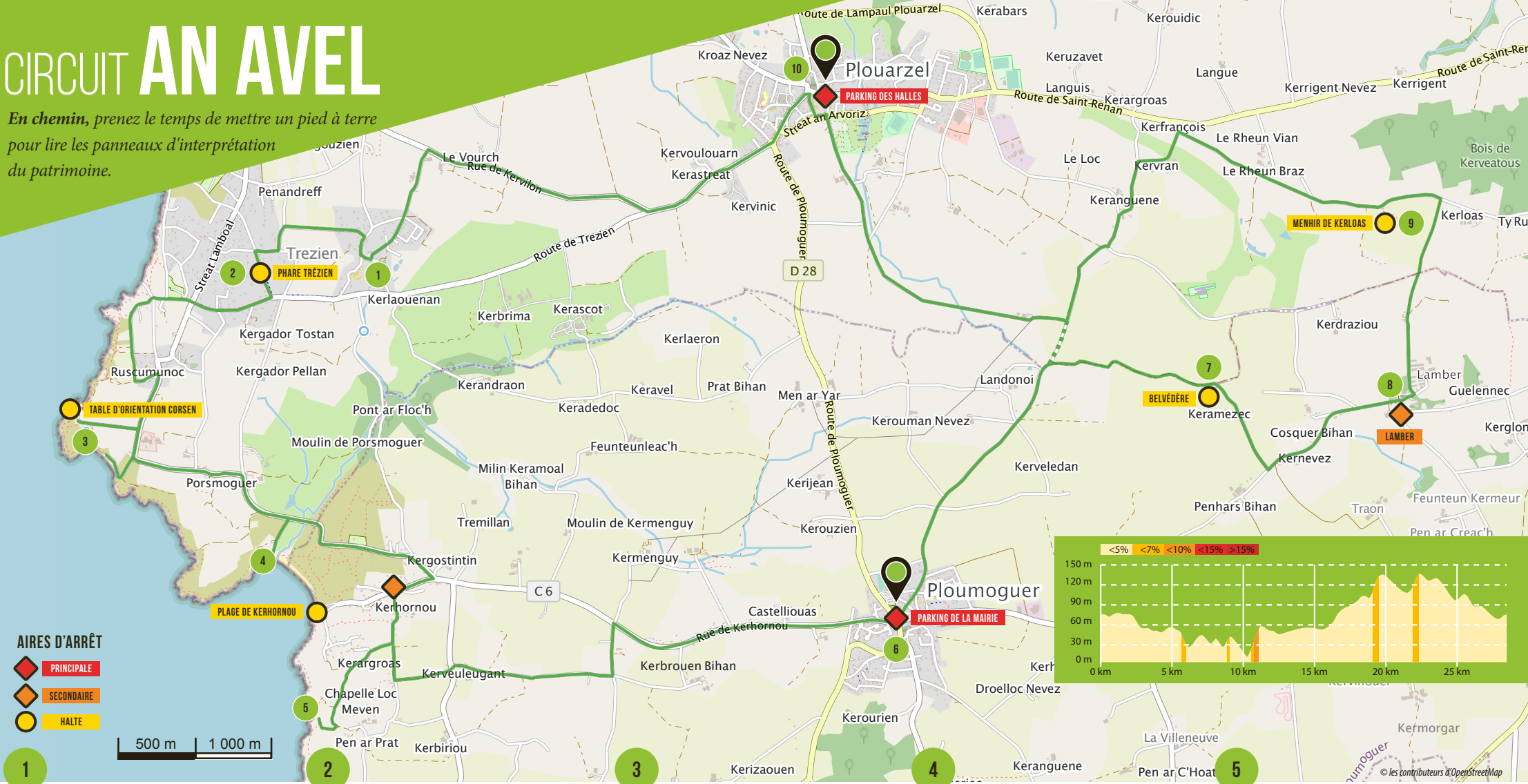


TOUT commence en FINISTERE



CIRCUIT AN AVEL

En chemin, prenez le temps de mettre un pied à terre pour lire les panneaux d'interprétation du patrimoine.



ÉGLISE DE TRÉZIEN PLOUARZEL



Dédiée à Notre-Dame de Trézien, elle a été un lieu de pèlerinage célèbre dans tout le Bas-Léon. Le pardon est encore très fréquenté. On y vénère la statue Notre-Dame du Bon secours. Au sud de l'église, sa fontaine forme un réservoir rectangulaire. Jadis, les paysannes y vendaient de l'eau aux pèlerins malades des yeux.

LE PHARE TRÉZIEN PLOUARZEL

Bâti en 1894, il sécurise la navigation dans le chenal du Four. 182 marches plus haut, accédez à un panorama inoubliable sur l'archipel de Molène et l'île d'Ouessant.



LA POINTE DE CORSEN PLOUARZEL

La pointe continentale la plus à l'ouest de France, c'est ici ! un parcours ludique vous emmènera jusqu'à la table d'orientation. Soyez les derniers à admirer le coucher du soleil !



LA PLAGE DE KERHORNOU PLOUMOGUER

La baie de Kerhornou-Porsmoguer était défendue par un fortin et une batterie. Ils servaient à empêcher un éventuel débarquement sur la plage, point stratégique auparavant défendu par un fort dont il reste des vestiges de tour. Le changement de lit du ruisseau qui les sépare fait passer le bâtiment de la commune de Ploumoguier à celle de Plouarzel. Le fortin a été transformé en lieu d'habitation.



LA CHAPELLE DE LOC-MEVEN PLOUMOGUER



Non loin de l'océan et blottie dans la vallée, cette chapelle mérite un arrêt. Elle possède des statues de Saint-Méen, de la Vierge et de Sainte-Barbe grandeur nature. L'eau de sa fontaine située à proximité aurait des vertus pour guérir la gale et les maladies de peau.